

Eine gesicherte Identität ist so wertvoll wie nie. Menschen möchten heute unabhängig von Zeitzonen und Konventionen kommunizieren, arbeiten, reisen, einkaufen. Dabei ist der zweifelsfreie Nachweis, wer man ist, eines der technischen Hauptthemen. Mit ihrer Kartentechnologie liefert Thales das Fundament zum Haus der sicheren Identifikation.

Made in Thüringen

Die Thales DIS BPS Deutschland GmbH entwickelt, produziert und verkauft qualitativ hochwertige und langlebige kontaktlose und Kontakt-Chipkarten sowie Spezialbauformen wie Minikarten und Schlüsselanhänger. Die eigenentwickelten Materialkompositionen erfüllen unterschiedlichste Kundenanforderungen, ebenso wie spezifische Bedruckungen und Zusatzausstattungen. Komplett programmierte Chips unterstützen den Einsatz in sicheren Umgebungen und vereinfachen erheblich die weitere Systemintegration für die Kunden des Unternehmens, das zuvor unter dem Namen Cardag firmierte. Diese Vielseitigkeit ist möglich durch die hochautomatisierte Produktion mit hoher Fertigungstiefe. Diese beginnt bereits bei

KONTAKT

Thales DIS BPS
Deutschland GmbH
An der Allee 6
99848 Wutha-Farnroda
www.thales-dis-bps.de



Kontaktloses Reisen mit Bus und Bahn – die Kartentechnologie von Thales macht es möglich.

der hauseigenen Modulfertigung, gefolgt von der hochstandardisierten Inlayherstellung mit abgestimmten Antennen und endet mit den fertig laminierten und 100 Prozent elektrisch gemessenen Karten. Die meisten der Maschinen, alle Materialkompositionen und viele Programmierungen sind Eigenentwicklungen, also made in Thüringen. Deshalb bietet Thales seinen Kunden eine hohe Flexibilität bei der Umsetzung ihrer Projekte gepaart mit höchster Qualität und Sicherheit.

Kunden weltweit

Die Karten und Vorprodukte aus Wutha-Farnroda werden weltweit in verschiedenen Branchen und Märkten eingesetzt, wie zum Beispiel im öffentlichen Personennahverkehr. So erlauben die Chipkarten einen höheren Passagierdurchlass, weil die Gültigkeitsprüfungen schneller erfolgen können. Die Karten erlauben zudem das Speichern von Abo-Fahrkarten und sind kombinierbar für externe Dienstleister, wie Anbieter von Bike- oder Car-Sharing.

Als Zutrittskontrolle in sensiblen Unternehmen funktionieren die Karten genauso wie am

Skilift und in anderen Freizeitbereichen. Ein weiterer Anwendungsbereich sind Kundenbindungssysteme (Mitglieds- und Bonuskarten). Ein ganz großes Thema ist das bargeld- und kontaktlose Zahlen. Auch in diesem Sektor kann Thales helfen: Die Karten sind geeignet als Firmen- oder Mitgliedskarten für bargeldlose Zahlungsanwendungen, wie zum Beispiel in Kantinen, Verpflegungsautomaten, Clubhäusern, Diskotheken oder Freizeitparks. Dass die Produktion der Karten reibungslos läuft, daran hat auch die Ohra Energie einen gewissen Anteil. Denn der Versorger liefert die Energie, die Thales braucht.

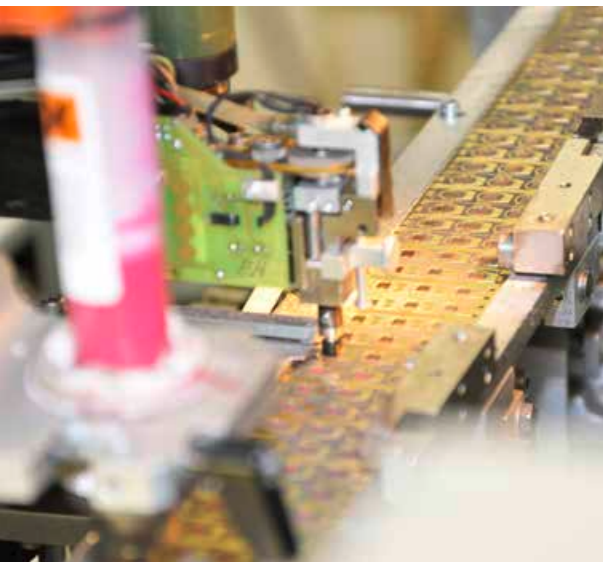
So viele Menschen arbeiten bei Thales:

25

Digital und sicher

Die Digitalisierung unserer Lebenswelten schreitet voran. Anteil daran hat auch die in Wutha-Farnroda ansässige Firma Thales DIS BPS Deutschland GmbH. Kommunikation, Zahlungsverkehr, Identitätsnachweis, Kundenbindung – darum dreht sich alles bei dem Hightech-Unternehmen.

Produktion vor Ort: Die Chip-Produktion made in Thüringen!



Zutritt per Karte, bargeldloses Zahlen und viele andere Vorgänge erlauben die Karten aus Wutha-Farnroda.



Roboter am Werk: Hier erfolgt die Verlegung kontaktloser Antennen.